



HELSINKI2020

Kaupunki kohtaa virtuaalitodellisuuden

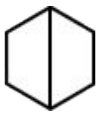




Sisätilat

Osaan kiinteistöistä voi mennä sisälle ja testata sisustuksia tai vaihtoehtoisesti tutkia pohjapiirroksia ja rakenteita.





VR-laitteilla tai mobiilissa

Helsinki2020-virtuaalimalliin voi kytkeytyä eri päätelaitteilla. VR-laitteisto takaa monipuoli-simman käyttökokemuksen. Käyttö onnistuu myös mobiililaitteella tai nettiselaimella.





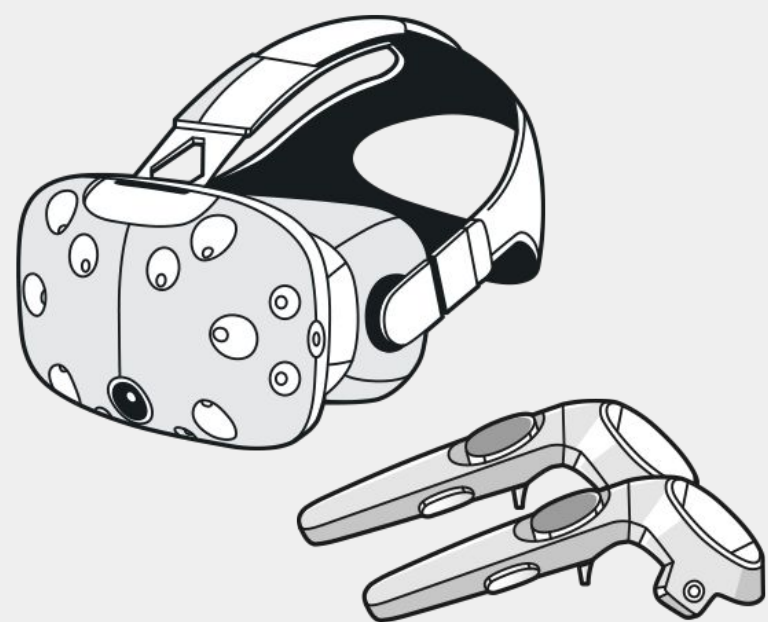
Säätila

Muokkaa säätilaa



Digitaalinen kaupunginosa





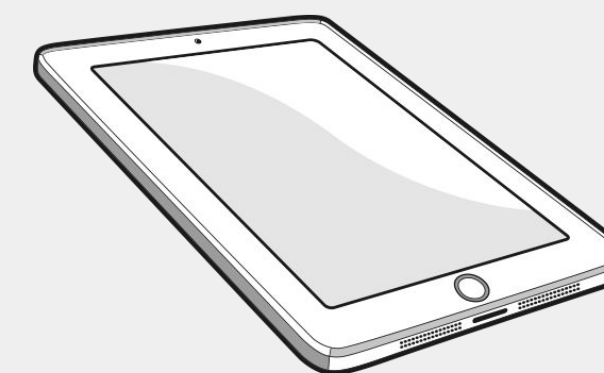
Virtuaalitodellisuus

HTC Vive-virtuaalitodellisuuslaitteet mahdollistavat tulevaisuuden Kalasataman ympäristössä liikkumisen.



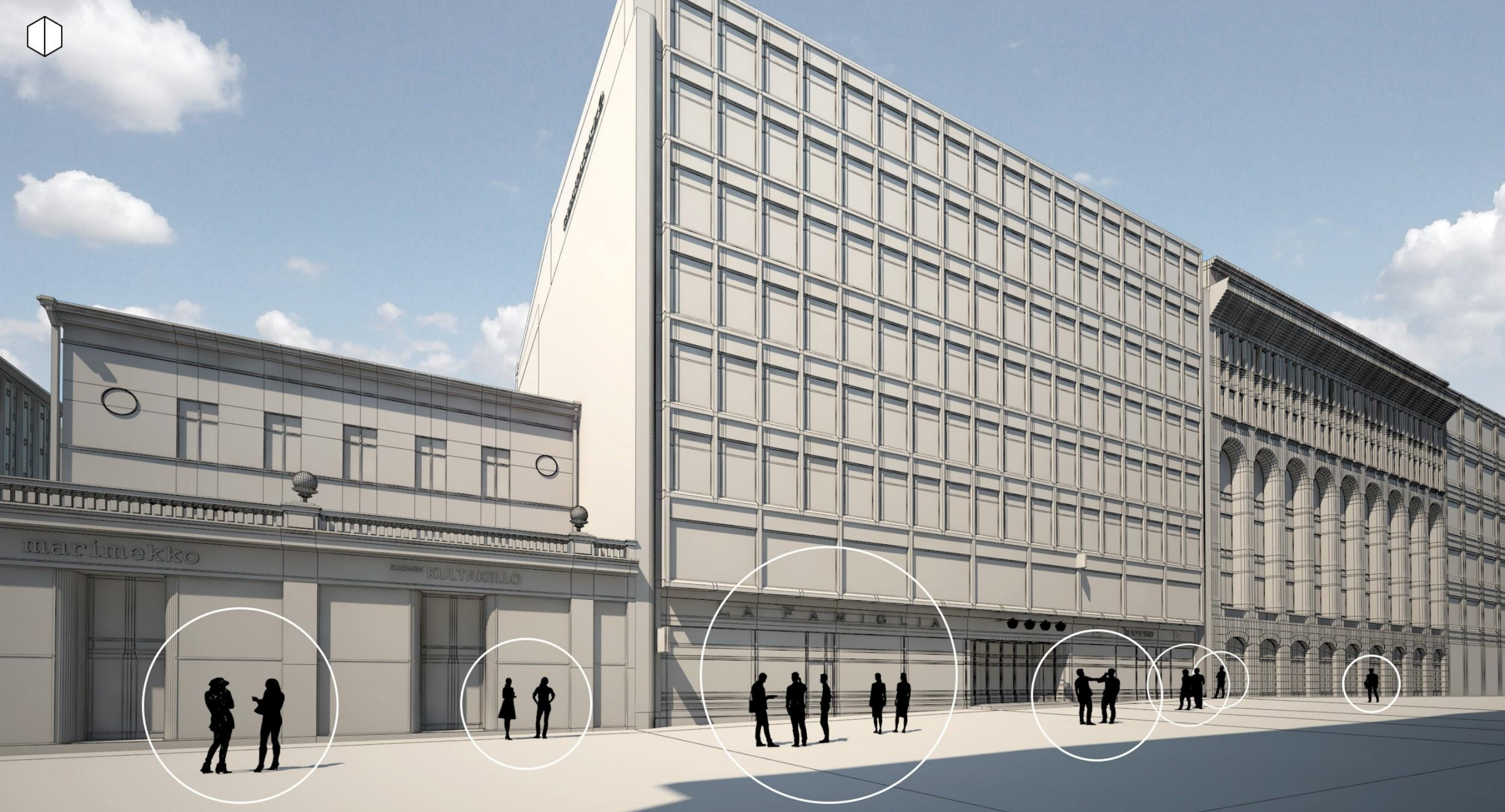
Web-selain

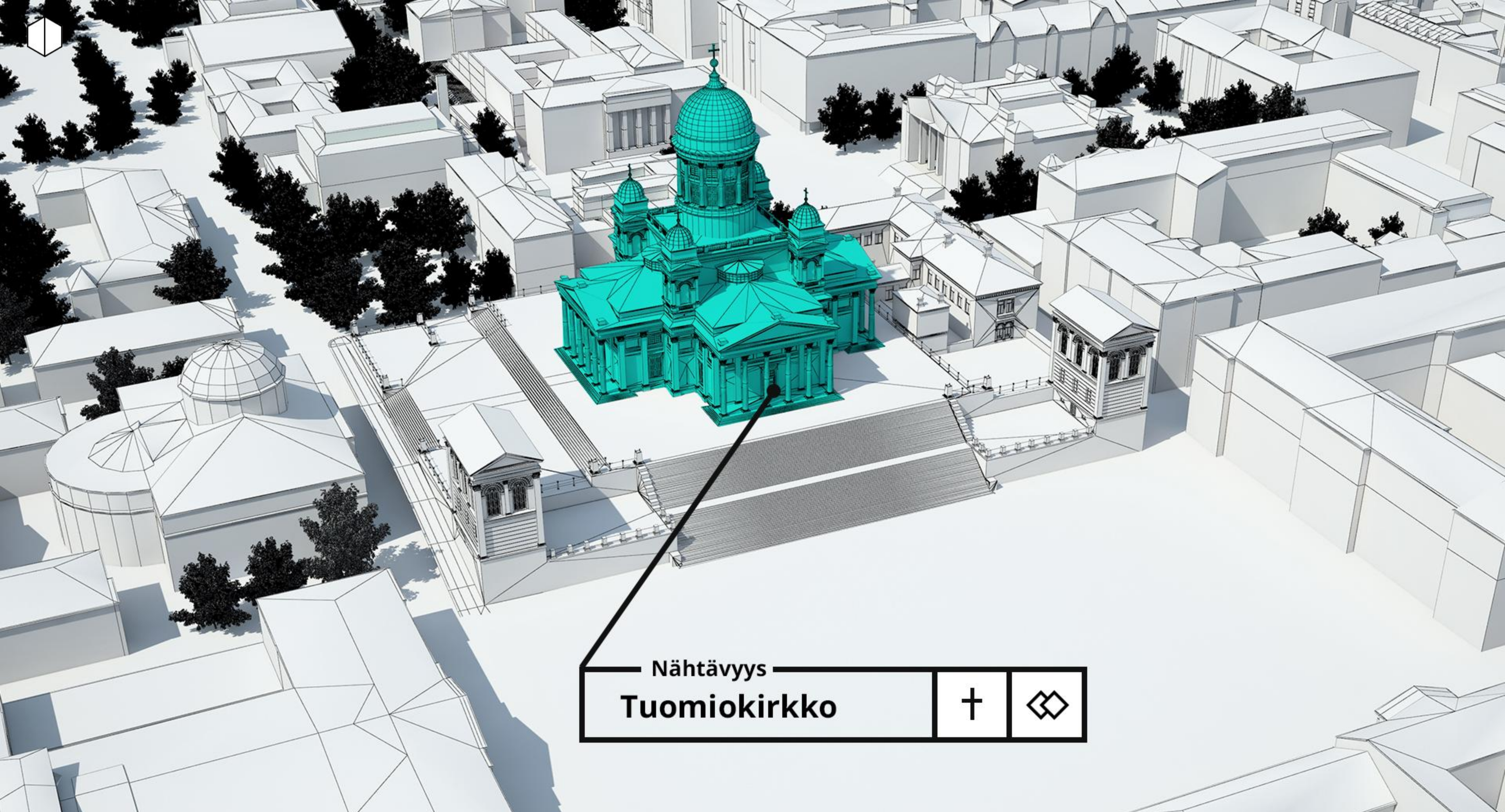
Materiaali on käytettävissä suoraan verkkoselaimella ja sitä voidaan linkittää asiakkaan olemassa oleviin sivustoihin.



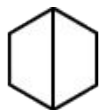
Mobiililaitteet

Kaikki materiaali on käytettävissä tablet- ja mobiililaitteilla, mikä mahdollistaa kohteiden esittelyn helposti paikasta riippumatta.

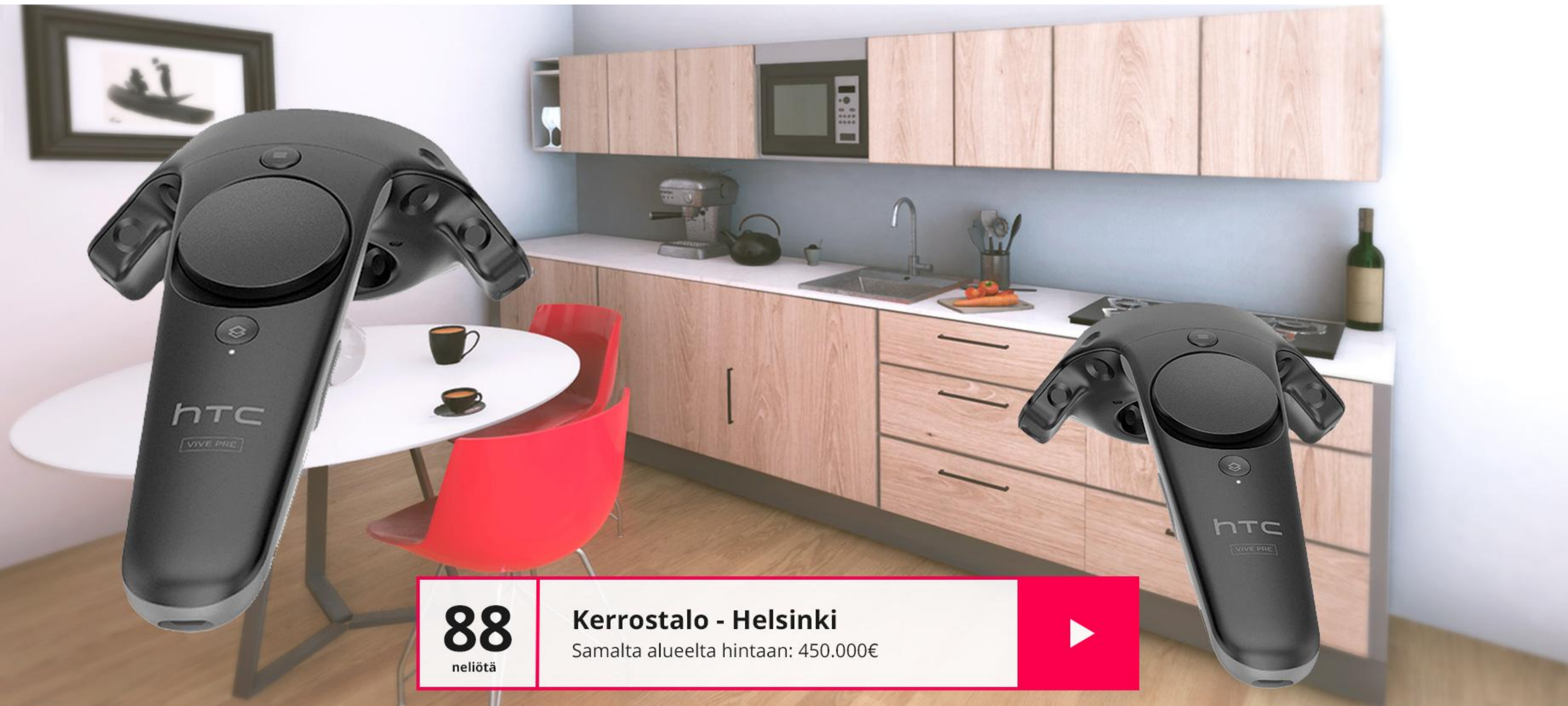




Nähtävyys	+	⊞
Tuomiokirkko		



ETUOVI.com

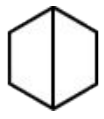


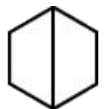
88
neliötä

Kerrostalo - Helsinki

Samalta alueelta hintaan: 450.000€

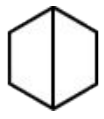






VARMA







Senaatintori 2016





Senaatintori 1830

Powered by

ZOAN